

Modèle Implementation de Services M.m

Nom	Nom du Contrat de Service
Version	Majeur.mineur
Pattern	Pattern Service Proxy Pattern Composition de services Pattern Chorégraphie de services Pattern Orchestration de services
Type	Médiation Service Applicatif
Demandes	Lien vers demandes JIRA
Format et protocole	SOAP / HTTP
Sécurité	Aucune
SLA	Standard
Performance	200 ms
Transactionnel	Support Required New Any

La description est **identique** pour les MEDIATIONS et les implémentations PROJETS.

Objectif

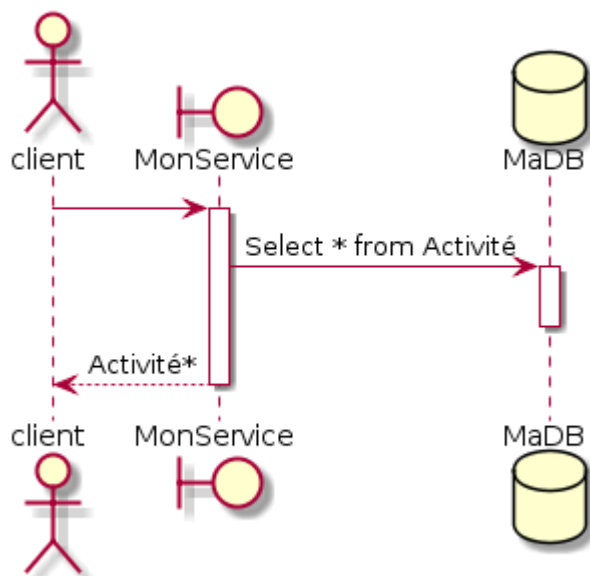
Exposer le service de commande au travers d'un formalisme d'entreprise.

Services mis en jeu

Entrée / Sorties	Service	Participation à la transaction	Sécurité	Performance attendue du service appelé	Cache
Entrée		Support Required New Any			
Sortie	Lien vers ServiceApplicatif	Support Required New Any		Performance moyenne attendue	Cache du résultat

La somme des performances attendues en sorties ne peuvent être inférieure la performance globale.

Description



Synoptique de la médiation ou du service applicatif

Gestion de la transaction

Mécanismes de gestion de la transaction.

Evénements

Evénements déclenchés pendant la médiation

Trigger / Déclencheur	Destination	Contenu (Xquery)
NouvelleCommande		//Commande/Id

Gestion des accès et de l'habilitation

Ref à un cas général

Détail de comportement par habilitation fonctionnelle.

Charge estimée

Fréquence d'appel	5 /sec
Pic d'appel (nb d'appels max)	20 /sec
Temps de réponse acceptés	100 ms
Seuil d'alerte de Temps de réponse	2000 ms

Consommateurs de ce Contrat

La liste des services qui l'utilisent sont identifiés par un lien Confluence:

Modèle Implementation de Services M.m

